

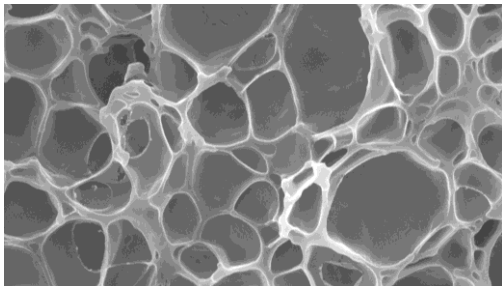
## MCPET – Mikrozellulare PET Folie



Mit unserem breiten Angebot an chemisch und physikalisch vernetzten PO-Schaumstoffen ist TROCELLEN® in der Lage, Schaumstoffe in Rollen und Platten herzustellen, die hinsichtlich Dichte, Dicke und Materialeigenschaften genau den Kundenbedürfnissen entsprechen. Gemeinsam mit unseren japanischen Anteilseignern Furukawa Electric and Otsuka Chemical sind wir einer der weltweit führenden Hersteller von vernetzten Polyolefin-Schaumstoffen.

TROCELLEN® nutzt eine breite Palette von Konfektionierungs-Prozessen um die Schaumprodukte zu veredeln, so beispielsweise Kaschierungen mit anderen Schaumstoffen, Folien oder Textilien, Klebekaschierungen, Stanzprozesse, Pressverformungen, Perforationen und Prägungen. Prototypen im Vakuumform-, Pressform- oder Twinsheet-Prozess hergestellt sowie kundenspezifische Entwicklungsprojekte sind ebenfalls Teil unserer Leistungen.

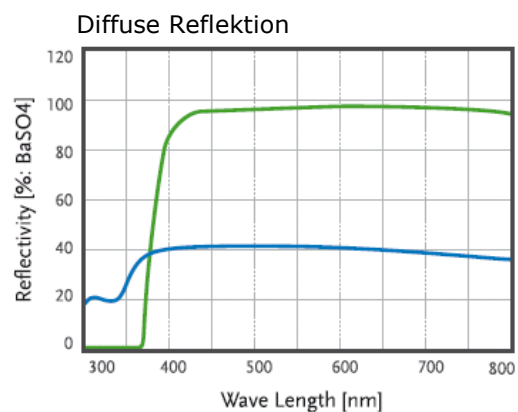
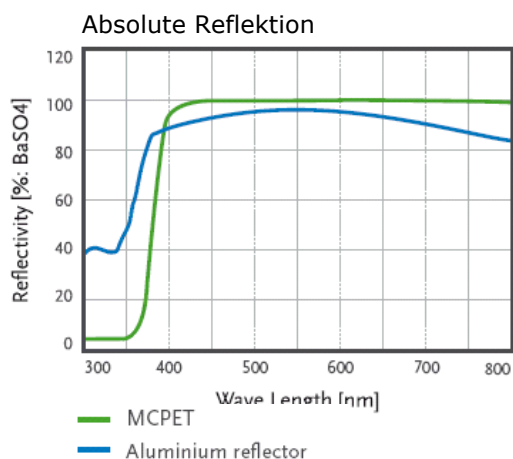
### ALLGEMEINE INFORMATION



Eigenschaften:

- hervorragende Reflektion
- absolute Reflektion : 99%
- diffuse Reflektion : 96%
- geringes Gewicht und hohe Kratzfestigkeit
- Temperaturbeständigkeit : < 160 °C
- keine schädlichen Materialien
- glatte Oberfläche

“MCPET” hat eine mikrozellulare Zellstruktur mit Zellgrößen von 10µm oder weniger. Dieses führt zu einem sehr hohen Level an Reflektion.



# MCPET – Mikrozellulare PET Folie

## EIGENSCHAFTEN

MERKMAL	BESCHREIBUNG
Material	Foamed PET, white (polyethylene terephthalate)
Dicke (Toleranz)	0.94mm (-0.08, +0.08 mm)
Breite (Toleranz)	600mm (-0, +5 mm)
Länge (Toleranz)	1,000mm 1,200mm 1,500mm (-0, +20 mm)
Dichte (Toleranz)	345 kg/m <sup>3</sup> (-30, +30 kg/m <sup>3</sup> )
Absolute Reflektion	99 % (relative reflectivity with BaSO <sub>4</sub> at 550nm)
Diffuse Reflektion	96 % (relative reflectivity with BaSO <sub>4</sub> at 550nm)
Zugfestigkeit (Richtung)	13.5MPa (MD) 13.5MPa (TD)
Biegefestigkeit (Richtung)	900MPa (MD) 750MPa (TD)
Brennverhalten Zertifikat	UL 94 – HBF (File No. E99693)
Glühdraht-Test	IEC 60695 GWFI 960/0.95, GWIT 850/0.95

## ANWENDUNGEN AUTOMOTIVE

- Reflektor für LED Gegenlicht (Instrumententafel)
- Reflector für Innenraum "ambient lighting" (Innenraumbeleuchtung)

→ Die ausgezeichnete Reflexionsleistung führt zu einer Energieeinsparung und Reduzierung des Benzinverbrauchs  
 → Die diffuse Reflexion von MCPET bietet komfortable, indirekte Beleuchtung

## BUSINESS UNIT AUTOMOTIVE

- Innovative Lösungen für den Automobilbereich: Türisolierungen, Luftführungskanäle, Kofferraumverkleidungsteile Dachhimmel, Armlehnen, Dichtungs- und Dämpfungsteile etc.
- Eigenschaften: geringes Gewicht, gute akustische und thermische Isolierung, vielfältige Weiterverarbeitungsmöglichkeiten

## BUSINESS UNIT AUTOMOTIVE

Für weitere Informationen kontaktieren Sie bitte unser Automotive-Team:

TROCELLEN GmbH, Mülheimer Strasse 26, 53840 Troisdorf  
 E-mail: [automotive@trocellen.com](mailto:automotive@trocellen.com), [www.trocellen.com](http://www.trocellen.com)